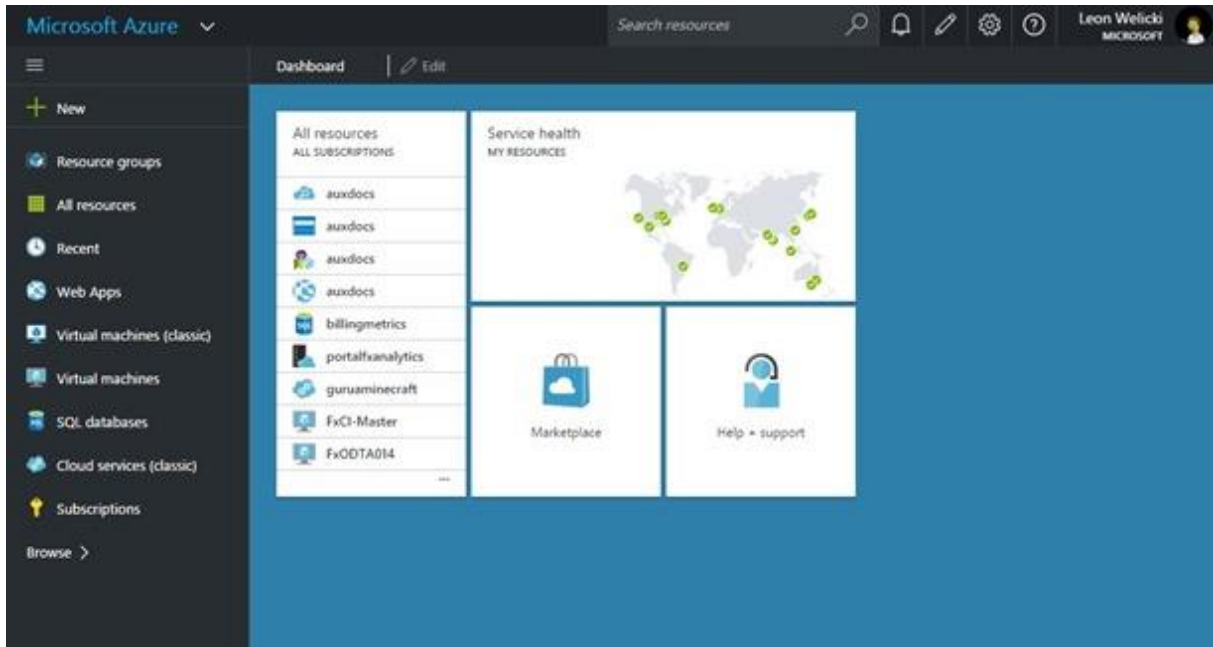
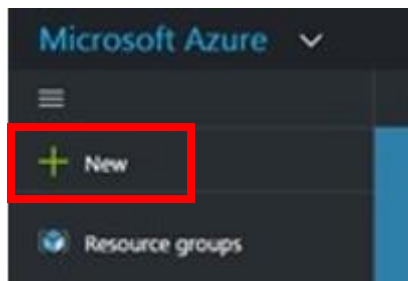


# Erstellen einer NoSpamProxy Instanz in Azure – Kurzanleitung

Um NoSpamProxy nutzen zu können, müssen Sie eine Azure Instanz/VM in aufsetzen. Melden Sie sich dazu an Ihrem Azure Tenant unter <https://portal.azure.com/> an.



Nach der erfolgreichen Anmeldung klicken Sie auf „Neu / New“



Es öffnet sich der Assistent für den Azure Marketplace.

Search the Marketplace

Azure Marketplace [See all](#) Popular

- Get started
- Compute
- Netzwerk
- Storage
- Web und mobil
- Databases
- Data + Analytics
- AI + Cognitive Services
- Internet der Dinge (IoT)
- Enterprise Integration
- Sicherheit und Identität
- Developer tools
- Monitoring + Management
- Add-ons
- Container
- Blockchain

Windows Server 2016 Datacenter  
Details

Ubuntu Server 16.04 LTS  
Details

Web App  
Details

SQL-Datenbank  
Details

Azure Cosmos DB  
Details

Most recently created

NoSpamProxy Azure Edition  
Details


Ressourcengruppe  
Details

Geben Sie im Suchfeld „NoSpamProxy“ ein und drücken die **Enter**-Taste. Im Suchergebnis taucht „NoSpamProxy Azure Edition“ auf. Klicken Sie anschließend auf den entsprechenden Eintrag.

Filter

nosпамproxy

Ergebnisse

NAME	HERAUSGEBER	KATEGORIE
 NoSpamProxy Azure Edition	Net at Work GmbH	Compute

Der Assistent fragt nun einige Einstellungen für Ihre NoSpamProxy Umgebung ab.

**Bring Your Own License enabled.**

NoSpamProxy: Convenient security and complete protection of your e-mail communications.

Confidential and legally compliant electronic communication is continuously growing in importance. However, handling and managing security functions is complex and therefore often neglected by users. NoSpamProxy is the gateway solution for comprehensive protection against spam and malware and for encrypting e-mails. Automated functions are significantly reducing administrative overhead. See the benefits for yourself and let them convince you.

NoSpamProxy Protection: Proactive real-time protection with integrated Zero-Hour solution.

NoSpamProxy Encryption: E-Mail-Encryption.S/MIME.PGP Signature.

NoSpamProxy Large Files: Send large files easily, safely and without any media disruptions

[Learn more](#)

The Secure E-Mail Gateway NoSpamProxy provides Anti-Spam and Anti-Virus functionality as well as E-Mail encryption.



PUBLISHER Net at Work GmbH

USEFUL LINKS [Homepage](#)  
[Training Videos](#)

Select a deployment model ⓘ

Resource Manager



Klicken Sie auf der ersten Seite auf „Create / Erstellen“.

Zunächst geben Sie die Basis-Informationen zu Ihrer NoSpamProxy-VM an.

**Name:** Hier geben Sie den Namen an, den die VM führen soll.

**VM disk type:** Wählen Sie aus, ob die Festplatte für die VM eine herkömmliche HDD oder eine schnelle SSD sein soll.

**User name:** Geben Sie in diesem Feld den Benutzernamen an, mit dem Sie sich an der VM anmelden möchten. Dieser Benutzer ist automatisch lokaler Administrator.

**Password:** In diesem Feld bestimmen Sie das Passwort für den gerade angegebenen Benutzer.

**Subscription:** In diesem Feld wird Ihr Azure Abonnement angezeigt. Falls Sie ein weiteres Abonnement besitzen und die NoSpamProxy VM über das andere Abonnement abgerechnet werden soll, wählen Sie dieses über das DropDown-Feld aus.

**Resource group:** Es empfiehlt sich, die verwendeten Dienste in Ihrem Azure Tenant in Ressourcengruppen zu ordnen, um die Übersichtlichkeit zu wahren. Falls Sie bereits eine Ressourcengruppe für die NoSpamProxy VM haben, wählen Sie zunächst „Use existing / Verwende vorhandene“ aus. Anschließend können Sie die gewünschte Ressourcengruppe über das DropDown-

Feld auswählen. Anderenfalls wählen Sie zunächst „Create new / Erstelle neu“ und geben im entsprechenden Textfeld den Namen der neuen Ressourcengruppe an.

**Location:** Abschließend geben Sie die Region für das Datacenter an, in welchem Ihre NoSpamProxy VM betrieben werden soll.

Klicken Sie nun auf **OK**. Als nächstes geben Sie die Größe für Ihre VM an.

Prices presented are estimates in your local currency that include Azure infrastructure applicable software costs, as well as any discounts for the subscription and location. Recommended sizes are determined by the publisher of the selected image based on hardware and software requirements.

Supported disk type: HDD | Minimum vCPUs: 1 | Minimum memory (GiB): 0

★ Recommended | [View all](#)

D1_V2 Standard ★	A1 Standard ★	A2 Standard ★
1 vCPU	1 vCPU	2 vCPUs
3.5 GB	1.75 GB	3.5 GB
2 Data disks	2 Data disks	4 Data disks
2x500 Max IOPS	2x500 Max IOPS	4x500 Max IOPS
50 GB Local SSD	Load balancing	Load balancing
Load balancing		
84,70 EUR/MONTH (ESTIMATED)	56,47 EUR/MONTH (ESTIMATED)	112,93 EUR/MONTH (ESTIMATED)

Select

Um weitere Größen zu sehen, klicken Sie auf „View all / Zeige alle“. Wählen Sie anschließend die gewünschte Maschinengröße. Die kleinstmögliche Maschine ist eine A1 Basic Maschine. Für die Verarbeitung von bis zu 100 E-Mails/ Minute ist das ausreichend, allerdings ist die Verwaltungskonsole nicht sehr performant. Für die ersten Schritte empfehlen wir die Größe A1\_V2. Falls diese Größe nicht ausreichend ist, können Sie jederzeit im laufenden Betrieb auf A2\_V2 wechseln. Klicken Sie nach der Auswahl der gewünschten Maschinengröße auf „Select / Auswählen“.

Im dritten Schritt können Sie optionale Einstellungen vornehmen.

**Create virtual machine** Settings

**1** Basics Done ✓

**2** Size Done ✓

**3** Settings Configure optional features >

**4** Purchase NoSpamProxy Azure Edition >

**High availability**

\* Availability set ⓘ >  
None

**Storage**

Disk type ⓘ

HDD  SSD

Use managed disks ⓘ

No  Yes

**Network**

\* Virtual network ⓘ >  
Default-NoSpamProxy

\* Subnet ⓘ >  
default (10.2.0.0/24)

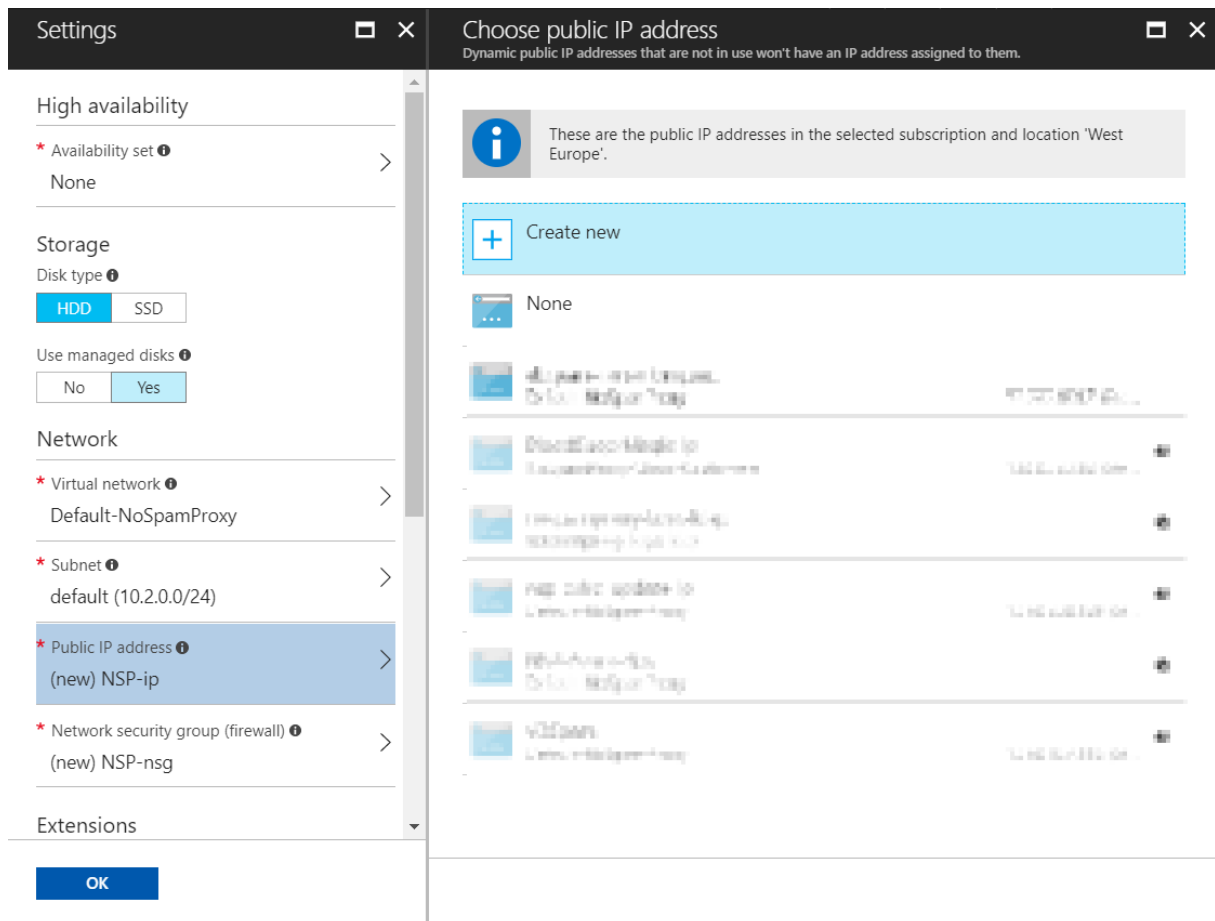
\* Public IP address ⓘ >  
(new) NSP-ip

\* Network security group (firewall) ⓘ >  
(new) NSP-nsg

**Extensions**

**OK**

Wir empfehlen in jedem Fall die Einstellungen für die öffentliche IP-Adresse wie folgt zu ändern:  
Klicken Sie zunächst auf „Public IP address / Öffentliche IP Adresse“.



Falls Sie schon eine feste öffentliche IP-Adresse in Ihrem Azure Tenant erstellt haben und Sie diese auch für die NoSpamProxy VM verwenden möchten, wählen Sie diese aus und klicken auf **OK**.

**Wichtig:** Es werden nur die öffentlichen IP-Adressen angezeigt, die in der im ersten Schritt ausgewählten Lokation erstellt wurden!

Anderenfalls klicken Sie auf „Create new / Neue erstellen“. Es startet der Assistent für eine neue öffentliche IP-Adresse:

Create public IP address □ ×

\* Name

NSP-ip

Assignment

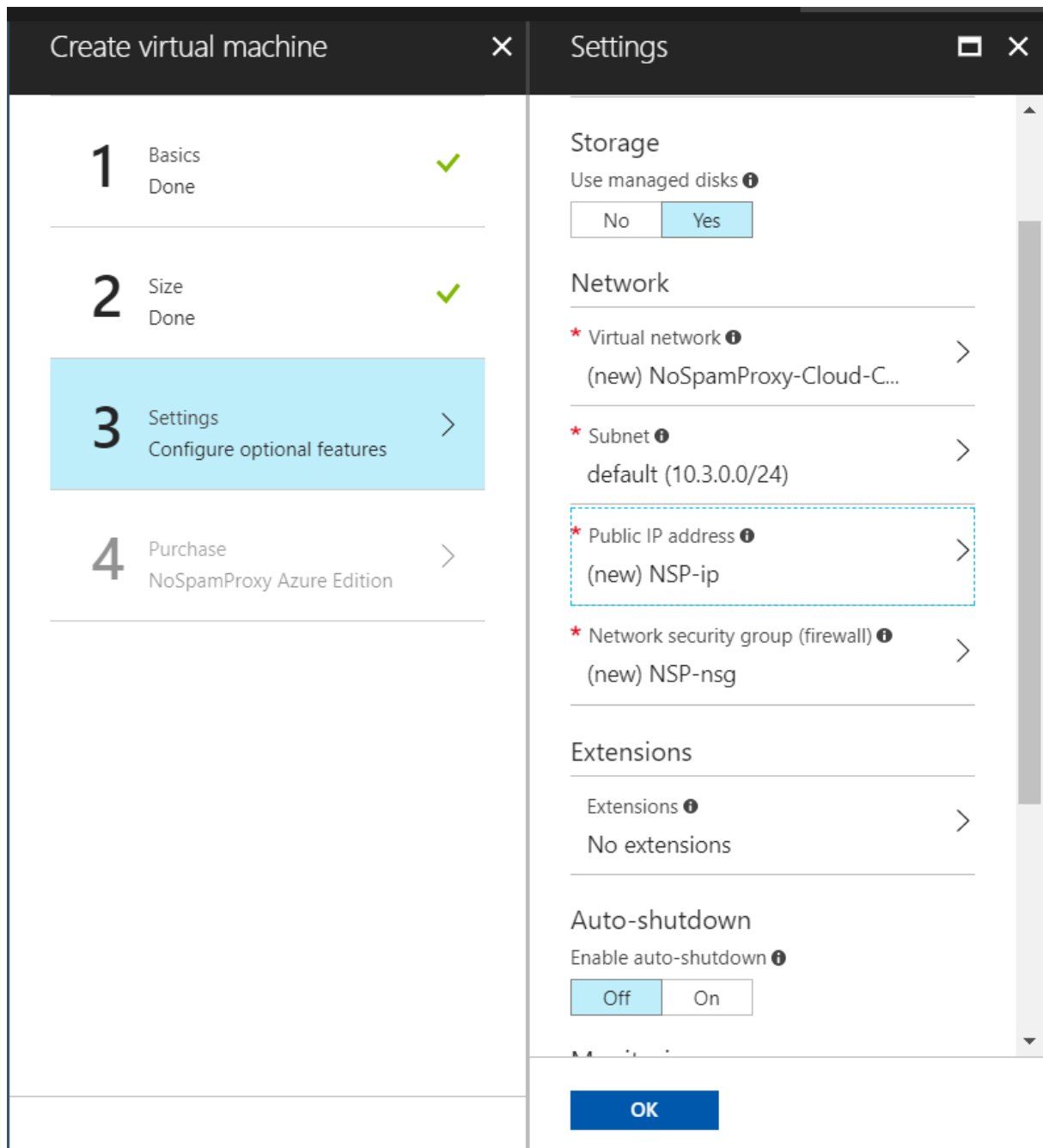
Dynamic  Static

---

OK

Vergeben Sie hier zunächst einen Namen für die IP-Adresse und wählen anschließend „Static / Statisch“ aus. Klicken Sie auf **OK**.





Sofern die übrigen Einstellungen Ihren Anforderungen entsprechen, klicken Sie auf **OK**.

Abschließend wird eine Zusammenfassung der zuvor getroffenen Einstellungen angezeigt.

### Create virtual machine

- 1 Basics Done ✓
- 2 Size Done ✓
- 3 Settings Done ✓
- 4 Purchase NoSpamProxy Azure Edition >

### Purchase

Validation passed

#### Offer details

NoSpamProxy by Net at Work GmbH <a href="#">Terms of use</a>   <a href="#">privacy policy</a>	0,0000 EUR/hr	⚠
Standard_A2_v2 by Microsoft <a href="#">Terms of use</a>   <a href="#">privacy policy</a>	0,1096 EUR/hr <a href="#">Pricing for other VM sizes</a>	i

**⚠ The highlighted Marketplace purchase(s) are not covered by your Azure credits, and will be billed separately.**  
You cannot use your Azure monetary commitment funds or subscription credits for these purchases. You will be billed separately for marketplace purchases.

**i Azure resource**  
You may use your Azure monetary commitment funds or subscription credits for these purchases. Prices presented are retail prices and may not reflect discounts associated with your subscription.

#### Summary

Basics

#### Terms of use

By clicking "Purchase", I (a) agree to the legal terms and privacy statement(s) associated with each Marketplace offering above, (b) authorize Microsoft to charge or bill my current payment method for the fees associated with my use of the offering(s), including applicable taxes, with the same billing frequency as my Azure subscription, until I discontinue use of the offering(s), and (c)

**Purchase** Download template and parameters

Mit **Purchase / Kaufen** bestätigen Sie final, dass Sie dem Kauf der VM zustimmen. Die VM wird nun provisioniert.